

## 製品案内（表面樹種は材種見本帳よりお選びください）

製品は全てF☆☆☆☆に対応しています。記載のない加工・規格も対応できることがありますので是非御相談ください。



### ファンシーモリライト **不燃**

■特徴 基材にダイライトを使用。従来のケイカルより軽量性と加工性に優れています。天井、壁面、建具用として幅広く使用されています。

■仕様 基材：火山性ガラス質複層板  
最長 3,030mm迄 × 最大幅 1,220mm迄 × 厚み 6/9 mm（一定規格サイズ品あり）

認定防火材料 認定番号：NM-1279・NM-9416

F☆☆☆☆ / 樹種・貼り方応談 / 塗装可



### ファンシーモリシート / 天然銘木モリシート **不燃**

■特徴 特殊なクラフト紙にツキ板を貼り付けた製品で現場施工性が極めて高く、折り曲げを要する曲面の柱、壁、天井などの不燃下地に貼付施工可能。店舗改装工事等にも利用できます。※NM-1246 は不燃石膏ボード、金属坂下地用となります

■仕様 基材：特殊クラフト紙  
最長 4,000mm以上可 × 最大幅 1,200mm迄 × 厚み 0.6 mm（一定規格サイズ品あり）

認定防火材料 認定番号：NM-1246・NM-9783（一部生産休止）

F☆☆☆☆ / 樹種・貼り方応談 / 塗装可



### ファンシーモリパネル **不燃** ※生産休止中

■特徴 基材に不燃材料（繊維混入ケイ酸カルシウム）を使用した製品。天然木は貼らずに、不透明カラーエナメル塗装でカラーボードとしても使用できます。

■仕様 基材：繊維混入ケイ酸カルシウム  
最長 2,430 × 最大幅 1,210mm迄 × 厚み 6/9/12 mm

認定防火材料 認定番号：NM-9340 →代替品 ファンシーモリライト

F☆☆☆☆ / 樹種・貼り方応談 / 塗装可



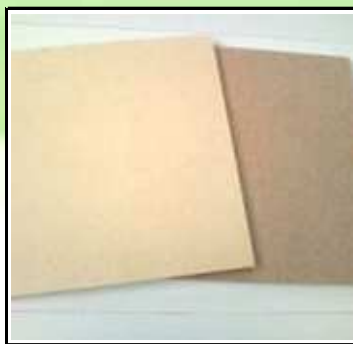
### 普通化粧合板（ラワン・シナ・曲げベニヤ・ランバーコア）

■特徴 豊富な規格種類があります。建築内装材や家具製作に幅広く御使用頂けます。シナベニヤは共芯も可能。曲げベニヤは縦もしくは横方向曲げが選択できます。特厚のものはファルカタ芯を使用しています。ベニヤを積層した特厚合板も可能です。

■仕様 最長 4,000mm × 最大幅 1,220mm迄 × 厚み 2~30 mm  
規格サイズ：t2.5 × 6' × 3' / t2.5 × 2M × 1M / t4 × 8' × 4'（H・W表示 R=約300mm）

F☆☆☆☆ / 樹種・貼り方応談 / 塗装可

両面貼可 / 耐水合板可 / 難燃合板可



### MDF化粧合板（白ベージュ・黒パープル）

■特徴 普通ベニヤ合板と同じですが、木材を繊維に分解後再凝結してあるため合板より色差、厚みが安定しています。また断面が一定色の為、薄い板ならソバ木口貼が省略可です。

■仕様 最長 2,430mm × 最大幅 1,820mm迄 × 厚み 2.5~30 mm（一定規格サイズ品あり）

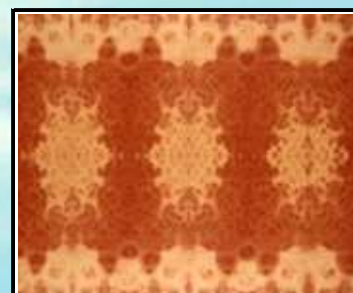
F☆☆☆☆ / 樹種・貼り方応談 / 塗装可 / 両面可



### 有孔加工

■特徴 体育館や音楽ホール壁に使用されます。モリライト・モリパネルに有孔加工は可能ですが、不燃認定品とはなりません。裏の寒冷紗貼りは白と黒色が可能です。

■仕様 穴あけ：φ6もしくはφ8×ピッチ30mm（別注の径×ピッチも可能）  
規格品：長さ 1,820 × 幅 910 × 厚み 5.5/9/12mm（別注対応サイズ：最長 3,000 × 幅 1,200mm迄）  
別注対応サイズ：最長 3,000 × 最大幅 1,200mm迄 × 各種厚み



### 特殊ツキ板・特殊貼り加工

■特徴 稀少で二度とない柄の根コブ（パール材）、輸入ツキ板、人工ツキ板等お取り寄せできます。また通常のツキ板を使用し、スリップマッチ、ミスマッチ、ブックマッチ等、様々な貼り方に対応できます。

■仕様 不燃仕様、シート貼り、ベニヤ、MDF 各サイズに依ります。



### 各種塗装

■特徴 シックハウスの原因となる物質は全く使用していません。弊社不燃認定は塗装面まで含めて認定を取得しています。

■仕様 ラッカー・ウレタン・UV・オイルフィニッシュ仕上  
× 各CL・染色 × 150%艶消（マット）~100%艶有（グロス）、鏡面仕上



### 木象嵌工芸

■特徴 職人が手作業でツキ板を切り抜き、違った木目を埋め込んでゆきます。家具の天板や扉、壁面に使用され高級感を醸し出します。

■仕様 各種基材、各厚み、不燃の有無、塗装仕上がり御相談に応じます。



株式会社 森祥化粧合板

MORISHO-KESHO Co.,Ltd



株式会社 森祥化粧合板

〒601-8317 京都市南区吉祥院新田式ノ段町85

TEL:075-681-3551 FAX:075-661-6351

URL <http://www.morisho-kesho.co.jp/>